



АДМИНИСТРАЦИЯ ГОРОДА ПЕРМИ
ДЕПАРТАМЕНТ ЗЕМЕЛЬНЫХ ОТНОШЕНИЙ

РЕШЕНИЕ

о размещении объектов № 2105 от 08.11.2019

г. Пермь, ул. Сибирская, 15

Департамент земельных отношений администрации города Перми в соответствии с пунктом 3 статьи 39.36 Земельного кодекса Российской Федерации, Положением о порядке и условиях размещения объектов на землях или земельных участках, находящихся в государственной или муниципальной собственности, на территории Пермского края без предоставления земельных участков и установления сервитутов, публичного сервитута, утвержденным постановлением Правительства Пермского края от 22.07.2015 № 478-п

разрешает ОАО «МРСК Урала» (ИНН 6671163413, ОГРН 1056604000970, место нахождения: 620026, Свердловская область, г.Екатеринбург, ул. Мамина-Сибиряка, д. 140)

размещение объекта: ВЛ 0,4 кВ от РУ 0,4 кВ ТП-7024; Реконструкция РУ 0,4 кВ ТП- 7024 (установка оборудования учета э/э), для электроснабжения индивидуального жилого дома по адресу: Пермский край, г. Пермь, Ленинский район, ул. Эпроновская, дом № 19 (кадастровый номер земельного участка 59:01:4410547:11)

на землях: на которые зарегистрировано право собственности муниципального образования г. Пермь

на срок: бессрочно

местоположение: Пермский край, г. Пермь, Ленинский район, шоссе Космонавтов (между ул. Речной и ул. Подгорной)

способ размещения объекта: надземный, наземный

Территория, согласно схеме, расположена в зонах с особым условием использования территорий: охранный зона коммунальных тепловых сетей, приаэродромная территория аэродрома аэропорта Большое Савино, в прочих зонах ограничений: водоохранная зона, прибрежная защитная полоса.

ОАО «МРСК Урала»:

1. Соблюдать правила охраны коммунальных тепловых сетей, утвержденные Приказом Министерства архитектуры, строительства и жилищно-коммунального хозяйства Российской Федерации от 17.08.1992 № 197 «О типовых правилах охраны коммунальных тепловых сетей»;

2. Соблюдать правила охранных зон воздушного пространства,

установленные постановлением Правительства Российской Федерации от 11.03.2010 № 138 «Об утверждении Федеральных правил использования воздушного пространства Российской Федерации»;

3. Соблюдать правила водоохранной зоны и прибрежной защитной полосы, установленные статьей 65 Водного Кодекса Российской Федерации.

4. В соответствии с пунктом 7(2) Положения о порядке и условиях размещения объектов на землях или земельных участках, находящихся в государственной или муниципальной собственности, на территории Пермского края без предоставления земельных участков и установления сервитутов, утвержденного Постановлением Правительства Пермского края от 22.07.2015 № 478-п, представить в департамент земельных отношений администрации города Перми в течение 1 месяца с момента размещения объектов материалы контрольной геодезической съемки размещенных объектов на бумажном и электронном носителях на безвозмездной основе.

В соответствии со статьей 20¹ Закона Пермского края от 14.09.2011 № 805-ПК «О градостроительной деятельности в Пермском крае» ОАО «МРСК Урала»:

Не позднее чем за 10 рабочих дней до начала строительства и (или) реконструкции безвозмездно передает в департамент градостроительства и архитектуры администрации города Перми один экземпляр копий разделов проектной документации, предусмотренных пунктом 1 части 12 статьи 48 Градостроительного кодекса Российской Федерации;

Схема предлагаемых к использованию земель или части земельного участка

Объект: "Строительство ВЛ 0,4 кВ от РУ 0,4 кВ ТП-7024; Реконструкция РУ 0,4 кВ ТП-7024 (установка оборудования учета э/э), для электроснабжения индивидуального жилого дома по адресу: Пермский край, г. Пермь, Ленинский район, ул. Эпировская, дом № 19 (кад. номер зем. участка 59:01:4410547:11)"

Местоположение: Пермский край, г. Пермь, Ленинский район, шоссе Космонавтов (между ул. Речной и ул. Подгорной).

Площадь земель или части земельного участка 151 кв.м.

Категория земель: Земли населенных пунктов

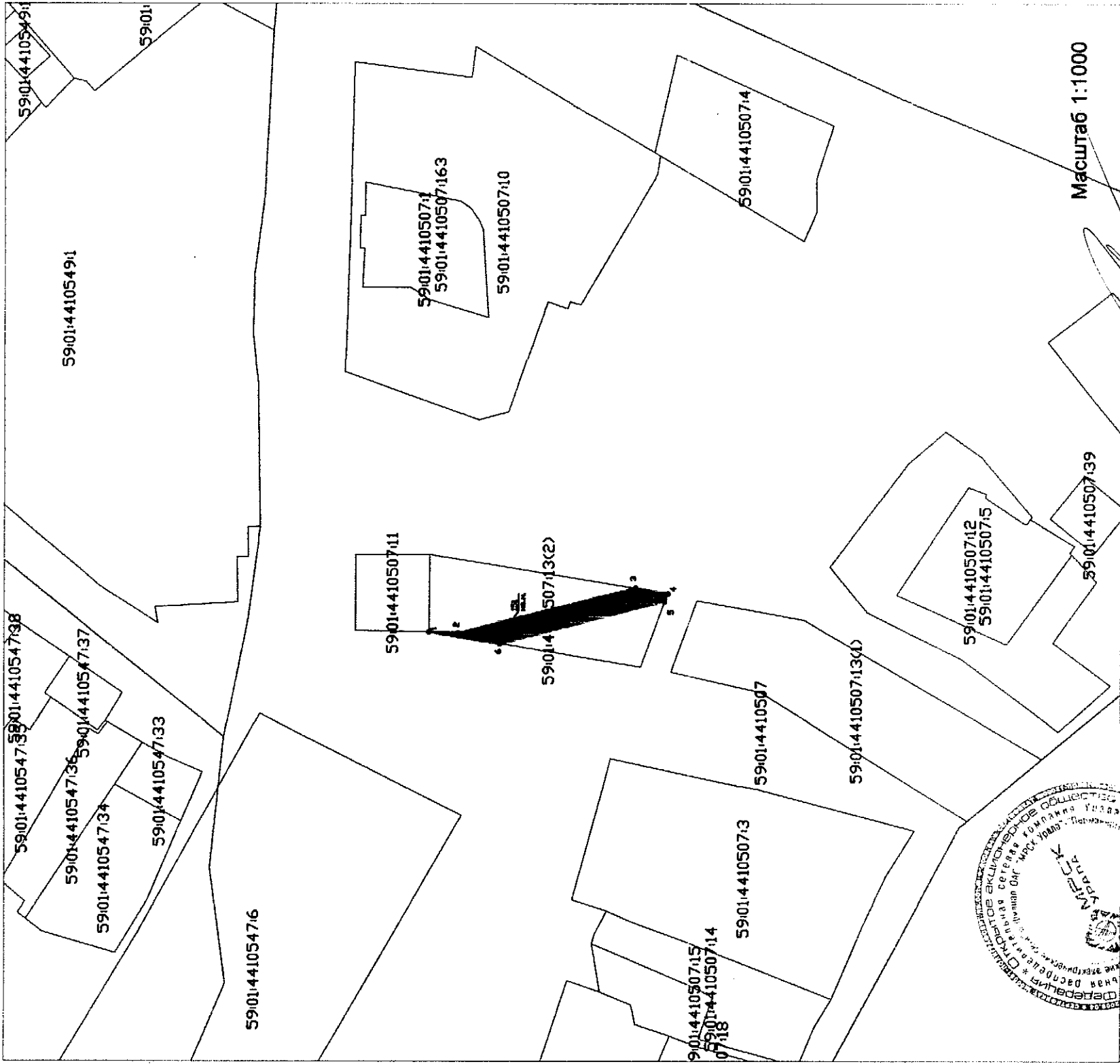
Вид разрешенного использования: -

Координаты точек в МСК-59

№ п/п точки	GSM	
	X	Y
1	516577,48	2230768,18
2	516571,44	2230767,89
3	516536,31	2230776,90
4	516539,95	2230773,87
5	516530,52	2230774,31
6	516562,37	2230765,84

Описание границ смежных землепользователей:

от точки 1 до точки 3 участок КН 59:01:4410507:13
от точки 3 до точки 5 земли общего пользования
от точки 5 до точки 6 участок КН 59:01:4410507:13
от точки 6 до точки 1 земли общего пользования



Условные обозначения:	
ЗУ1	- условный номер земельного участка
_____	- вновь образованная часть границы, сведения о которой достаточны для определения ее местоположения
_____	- существующая часть границы, имеющаяся в ГРН сведения о которой достаточны для определения ее местоположения
:12	- номер земельного участка в кадастровом квартале
59:014410507	- номер кадастрового квартала
_____	- граница кадастрового квартала

Масштаб 1:1000

Заявитель: Иванов Иван Иванович (подпись, расшифровка подписи) Верно по доверенности № 19-335-2019 от 09.01.2019 г.

МП (для юридических лиц и индивидуальных предпринимателей)